

Instalační příručka

Command WorkStation v5.7 se sadou Fiery Extended Applications v4.3

Fiery Extended Applications Package (FEA) v4.3 obsahuje aplikace Fiery pro provádění úloh souvisejících se serverem Fiery Server. Tento dokument popisuje postup při instalaci sady Fiery Extended Applications Package (FEA) v4.3 v klientském počítači nebo serveru Fiery Server.

Do každé instalace sady FEA je automaticky zahrnut program Fiery Software Manager. Provede vás první instalací aplikací Fiery a také jejich aktualizací. Další informace naleznete v části „[Fiery Software Manager](#)“ na stránce 4. S touto verzí nástroje Fiery Software Manager můžete nainstalovat nástroj Fiery JobFlow i sadu Fiery Extended Applications Package.

Tato verze nástroje Fiery Software Manager rovněž umožňuje uživatelům aktualizovat jazykovou podporu a rozhraní Fiery API na serveru Fiery Server a servisním technikům aktualizovat software Fiery Server pro Fiery JDF.

Systémové požadavky pro sadu Fiery Extended Applications

Aplikaci Command WorkStation se sadou Fiery Extended Applications lze nainstalovat na

- **Server Fiery Server, System 9 nebo novější**

Sadu FEA nelze nainstalovat přímo do integrovaného serveru Fiery Server, protože je založený na systému Linux.

Pokud si nejste jisti verzí systémového softwaru na serveru Fiery Server, najdete potřebné informace v části „[Určení verze systémového softwaru na serveru Fiery Server](#)“ na stránce 2.

- **Podporované počítače se systémem Windows nebo Mac OS**

Další informace naleznete v dokumentu *Konfigurace a nastavení*.

Poznámka: Pokud nainstalujete prostředí Java 8 v systému Windows XP, zobrazí se zpráva, která vyzývá k tomu, abyste prostředí Java 8 v systému Windows XP nepoužívali. Se spouštěním aplikací Fiery v prostředí Java 8 v systému Windows XP však nejsou žádné známé potíže.

Z uživatelských počítačů s touto verzí sady FEA se můžete připojit k serveru Fiery Server, **System 8 Release 2 nebo novější**.



Určení verze systémového softwaru na serveru Fiery Server

Použijte jeden z následujících způsobů:

- V aplikaci Command WorkStation se připojte k produktu Fiery Server. Klikněte na Středisko zařízení.
- Vytiskněte konfigurační stránku produktu Fiery Server. Viz příkaz Informace o serveru > Software.

Instalace na serveru Fiery Server

DŮLEŽITÉ

Sada FEA se instaluje na serveru Fiery Server v rámci procesu instalace systémového softwaru z disku DVD User Software. Neprovoďte odinstalaci aplikace Command WorkStation nebo aplikací FEA před aktualizací softwaru. Pokud tak učiníte, instalace selže. Než budete moci pokračovat, bude nutné nainstalovat starší verzi balíku FEA.

V průběhu instalace bude před úplným dokončením instalace sady FEA ukončena služba Fiery. Po dokončení instalace sady FEA a restartování serveru Fiery Server bude služba restartována.

Poznámka: Pokud nainstalujete sadu FEA 4.3 na serveru Fiery Server, instalační balíček, který je již uložen ve sdíleném adresáři na serveru Fiery Server, bude nahrazen nástrojem Fiery Software Manager. Klientské počítače mohou nástroj Fiery Software Manager stáhnout ze sdíleného adresáře na serveru Fiery Server a využít jej k získání sady FEA 4.3. Instalační balíček, který je dostupný přímo na stránce Stáhnout nástrojů WebTools, není aktualizovaný.

Aktualizace aplikace Command WorkStation se sadou FEA na serveru Fiery Server

- 1 Na serveru Fiery Server přejděte na adresu www.efi.com/cws5. Klikněte na tlačítko **Stáhnout nyní**.

V závislosti na konfiguraci použijte pro přístup k serveru Fiery Server rozhraní FACI (Fiery Advanced Controller Interface), monitor nebo službu Vzdálená plocha.

- 2 Zadejte příslušné informace. Klikněte na tlačítko **Odeslat**.
- 3 Klikněte na tlačítko pro stahování, uložte soubor .exe do počítače a pak na něj dvakrát klikněte.

Program Fiery Software Manager se nainstaluje a spustí. Další informace o programu Fiery Software Manager naleznete v části „[Fiery Software Manager](#)“ na stránce 4.

4 V programu Fiery Software Manager klikněte na tlačítko Stáhnout vedle položky Fiery Extended Applications Package.

5 Při instalaci aplikací Fiery postupujte podle pokynů na obrazovce.

Pokud program Fiery Software Manager vyžaduje aktualizaci, klikněte na tlačítko OK. Program Fiery Software Manager se ukončí, aktualizuje a pak automaticky restartuje.

Instalace v počítačích se systémem Windows

Pokud je již nainstalovaná dřívější verze aplikace Command WorkStation se sadou FEA, není nutné ji odinstalovat.

Poznámka: Pokud je v systému Windows 8 již nainstalována aplikace Command WorkStation verze dřívější než 5.5.0.35 a chcete upgradovat na systém Windows 8.1, nainstalujte nejprve sadu Fiery Extended Applications Package v4.3 a teprve pak upgradujte na systém Windows 8.1.

Instalace aplikace Command WorkStation se sadou FEA v počítačích se systémem Windows

1 V počítači se systémem Windows přejděte na adresu www.efi.com/cws5. Klikněte na tlačítko Stáhnout nyní.

2 Zadejte příslušné informace. Klikněte na tlačítko Odeslat.

3 Klikněte na příslušné tlačítko pro stahování pro systém Windows, uložte soubor .exe do počítače a pak na něj dvakrát klikněte.

Program Fiery Software Manager se nainstaluje a spustí. Další informace o programu Fiery Software Manager naleznete v části „Fiery Software Manager“ na stránce 4.

4 V programu Fiery Software Manager klikněte na tlačítko Stáhnout vedle položky Fiery Extended Applications Package.

5 Při instalaci aplikací Fiery postupujte podle pokynů na obrazovce.

Pokud program Fiery Software Manager vyžaduje aktualizaci, klikněte na tlačítko OK. Program Fiery Software Manager se ukončí, aktualizuje a pak automaticky restartuje.

Instalace v počítačích se systémem Mac OS

DŮLEŽITÉ

Pokud je již nainstalovaná dřívější verze aplikace Command WorkStation se sadou FEA, není nutné ji odinstalovat.

Instalace aplikace Command WorkStation se sadou FEA v počítačích se systémem Mac OS

- 1 V počítači se systémem Mac OS přejděte na adresu www.efi.com/cws5. Klikněte na tlačítko Stáhnout nyní.
- 2 Zadejte příslušné informace. Klikněte na tlačítko Odeslat.
- 3 Klikněte na příslušné tlačítko pro stahování pro systém Mac OS, uložte soubor .dmg do počítače a pak na něj dvakrát klikněte.

Program Fiery Software Manager se nainstaluje a spustí. Další informace o programu Fiery Software Manager naleznete v části „Fiery Software Manager“ na stránce 4.

- 4 V programu Fiery Software Manager klikněte na tlačítko Stáhnout vedle položky Fiery Extended Applications Package.
- 5 Při instalaci aplikací Fiery postupujte podle pokynů na obrazovce.

Pokud program Fiery Software Manager vyžaduje aktualizaci, klikněte na tlačítko OK. Program Fiery Software Manager se ukončí, aktualizuje a pak automaticky restartuje.

Fiery Software Manager

Program Fiery Software Manager je automaticky zahrnut do každé instalace sady Fiery Extended Applications. Provede vás první instalací aplikací Fiery a také jejich aktualizací.

Fiery Software Manager můžete použít k následujícím činnostem:

- Instalace sady Fiery Extended Applications Package a nástroje Fiery JobFlow
- Provedení první instalace aplikací Fiery
- Získávání oznámení o nových aktualizacích aplikací Fiery

Ve výchozím nastavení je pro program Fiery Software Manager nastavena možnost Spustit při přihlášení (viz Předvolby), aby bylo možné poskytovat oznámení o nových aktualizacích.

- Provádění aktualizací aplikací Fiery (ručně nebo automaticky)

Fiery Software Manager automaticky kontroluje a stahuje aktualizace, je-li zapnuta volba Automaticky stáhnout aktualizace (viz Předvolby).

- Odinstalace aplikací Fiery
- Instalace sady Fiery Language Package na server Fiery Server pro další jazykovou podporu

- Instalace nástroje Fiery Integration Manager pro aktualizaci rozhraní Fiery API na serveru Fiery Server s cílem zajistit podporu nástroje Fiery Go a aplikací třetích stran
- (Pro servisní techniky) Instalace nástroje Fiery Integration Manager pro aktualizaci Fiery JDF na serveru Fiery Server

Další informace o použití nástroje Fiery Integration Manager k aktualizaci Fiery JDF naleznete v dokumentaci na adrese help.efi.com/fip.

Fiery Software Manager je k dispozici v angličtině, francouzštině, italštině, němčině, španělštině, portugalštině (Brazílie), holandštině, japonštině, zjednodušené čínštině, tradiční čínštině, korejštině, ruštině, turečtině, polštině a češtině. Je-li operační systém počítač v jiném jazyce, nástroj Fiery Software Manager se zobrazí v angličtině.

Spuštění programu Fiery Software Manager

1 Použijte jeden z následujících způsobů:

- Systém Windows: Na hlavním panelu dvakrát klikněte na ikonu Fiery Software Manager.
- Systém Mac OS: Na pruhu nabídky dvakrát klikněte na ikonu Fiery Software Manager.

2 Je-li to třeba, přijměte licenční smlouvu.

Instalace, aktualizace nebo upgrade aplikace

1 V nástroji Fiery Software Manager klikněte na ikonu Kontrola aktualizací v pravém horním rohu.

2 Pokud se aktualizace nestáhne automaticky, klikněte na tlačítko Stáhnout vedle názvu aplikace.

V případě aplikací, které jsou součástí sady Fiery Extended Applications Package, klikněte na tlačítko Stáhnout vedle názvu Fiery Extended Applications Package.

3 Klikněte na tlačítko Instalovat, Aktualizovat nebo Upgradovat vedle názvu aplikace a postupujte podle pokynů na obrazovce.

Odebrání aplikace FEA

1 V nástroji Fiery Software Manager klikněte na tlačítko Odebrat vedle názvu aplikace a postupujte podle pokynů na obrazovce.

Nastavení předvoleb programu Fiery Software Manager

1 V nástroji Fiery Software Manager klikněte na ikonu Předvolby v levém dolním rohu.

2 Podle potřeby zaškrtněte nebo zrušte zaškrtnutí následujících políček:

- Spustit při přihlášení (ve výchozím nastavení zaškrtnuto)

- Automaticky stáhnout aktualizace (ve výchozím nastavení zaškrtnuto)
- Zobrazit další funkce – Tuto předvolbu vyberte, chcete-li nainstalovat serverové aktualizace pro Fiery JDF (pouze servisní technici) a rozhraní Fiery API nebo stáhnout serverové jazykové balíčky pro podporu dalších jazyků.
- Pomoci společnosti EFI s vylepšením softwaru – Tuto předvolbu vyberte, chcete-li společnosti EFI umožnit shromažďování anonymních dat o využití z aplikací Fiery.

Stážení sady Fiery Language Package

Sada Fiery Language Package umožňuje aktualizovat jazykovou podporu serveru Fiery Server. Command WorkStation podporuje následující jazyky: angličtina, francouzština, italština, němčina, španělština, portugalština (Brazílie), holandština, japonština, zjednodušená čínština, tradiční čínština, korejština, ruština, turečtina, polština a čeština. Je-li aplikace Command WorkStation spuštěna v některém z těchto jazyků a připojí se k serveru Fiery Server, který daný jazyk nepodporuje, a pokud jste stáhli balíček Fiery Language Package, který zahrnuje podporu pro tento jazyk, může aplikace Command WorkStation nabídnout možnost instalace tohoto jazykového balíčku na server Fiery Server. Není vyžadována žádná další akce s výjimkou případného restartování serveru Fiery Server za účelem dokončení aktualizace pro daný jazyk.

Sada Fiery Language Package je k dispozici pro konkrétní jazyky a konkrétní modely serveru Fiery Server. Další informace o sadě Fiery Language Package naleznete na adrese help.efi.com/flp.

Stážení sady Fiery Language Package

- 1 V nástroji Fiery Software Manager klikněte na ikonu Předvolby v levém dolním rohu.
- 2 Vyberte možnost Zobrazit další funkce.
- 3 Klikněte na ikonu Aplikace v levém horním rohu a pak klikněte na ikonu Kontrola aktualizací v pravém horním rohu.
- 4 Klikněte na tlačítko Stáhnout vedle sady Fiery Language Package.

Možnost Fiery Language Package se zobrazí pouze v případě, že je vybrána předvolba Zobrazit další funkce a je k dispozici aktualizovaný jazykový balíček, který jste dosud nestáhli.

Fiery API

Sada FEA v4.3 může přidat podporu pro rozhraní Fiery API v1.3 do libovolného serveru Fiery Server se softwarem System 9 Release 2 nebo novějším (včetně verzí System 10, FS100 Pro, FS150 Pro). Fiery Server může být integrovaný nebo samostatný. Server Fiery Server s rozhraním Fiery API v1.3 může podporovat mobilní aplikaci Fiery Go a aplikace třetích stran využívajících toto rozhraní.

Další informace o nástroji Fiery Go naleznete na adrese w3.efi.com/Fiery/Products/CWS5/Fiery-Go. Další informace o vývoji aplikací třetích stran s využitím rozhraní Fiery API naleznete na adrese developer.efi.com/fiery.

Pro přidání rozhraní Fiery API na server Fiery Server je využíván nástroj Fiery Integration Manager.

Přidání rozhraní Fiery API v1.3 na server Fiery Server

- 1 V počítači se systémem Windows spusťte nástroj Fiery Software Manager.
- 2 Klikněte na ikonu Předvolby v levém dolním rohu.
- 3 Vyberte možnost Zobrazit další funkce.
- 4 Klikněte na ikonu Aplikace v levém horním rohu a pak klikněte na ikonu Kontrola aktualizací v pravém horním rohu.
- 5 Klikněte na tlačítko Stáhnout vedle sady Fiery Integration Package.
- 6 Spusťte nástroj Fiery Integration Manager.
Poznámka: Fiery Integration Manager podporuje pouze angličtinu.
- 7 Připojte se k serveru Fiery Server a kliknutím na tlačítko provedte upgrade služby Fiery API na serveru Fiery Server.

Odinstalace programu Fiery Software Manager

V systému Windows je k odinstalaci programu Fiery Software Manager nutné odinstalovat celou sadu Fiery Extended Applications Package. Použijte program Fiery Software Uninstaller v Ovládacích panelech.

Připojení aplikace Fiery k serveru Fiery Server

Při prvním spuštění libovolné aplikace Fiery budete vyzváni ke konfiguraci připojení k serveru Fiery Server. Tuto konfiguraci je rovněž možné upravit, kdykoli dojde ke změně serveru Fiery Server nebo sítě, například ke změně IP adresy nebo názvu serveru.


Než začnete

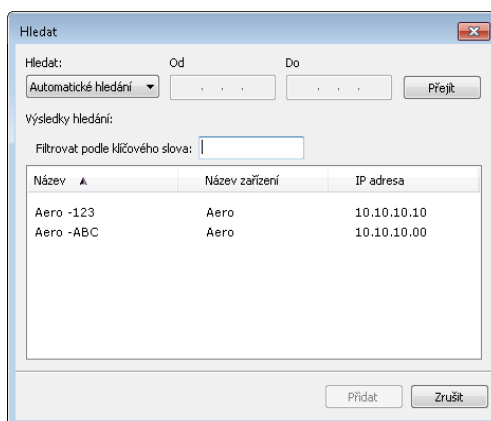
- Vytiskněte si konfigurační stránku serveru Fiery Server.

Pokyny pro tisk konfigurační stránky najdete v příručce *Konfigurace a nastavení*, která je součástí sady uživatelské dokumentace.

Konfigurační stránka serveru Fiery Server obsahuje informace, které jsou třeba při konfiguraci připojení, např. IP adresu serveru Fiery Server. Ověřte, zda Fiery Server je v síti registrován jako server DNS (Domain Name Server). Další informace vám poskytne správce sítě.

Připojení aplikace Fiery k serveru Fiery Server

- 1 Spustíte aplikaci (např. Command WorkStation nebo Fiery Remote Scan).
- 2 V dialogovém okně Připojit k serveru provedte některou z následujících akcí:
 - Zadejte IP adresu nebo název DNS serveru Fiery Server.
 - K vyhledání, výběru a přidání serveru Fiery Server použijte funkci Hledat . K hledání můžete použít rozsah IP adres, konkrétní IP adresu a masku podsítě nebo funkci Automatické hledání.



Poznámka: Pokud jste uložili nastavení z předchozí instalace, je možné, že se nejprve zobrazí dialogové okno Hledat.

- 3 Klikněte na tlačítko Připojit.
- 4 Budete-li vyzváni, přihlaste se.

V případě potřeby požádejte správce o heslo. Informace o nastavení hesel a výchozím hesle správce pro server Fiery Server naleznete v příručce *Konfigurace a nastavení*.



Informace o správě a připojení více než jednoho serveru Fiery Server naleznete v nápovědě k příslušné aplikaci.

Připojení aplikace Fiery Hot Folders k serveru Fiery Server

- 1 Spustíte aplikaci Fiery Hot Folders.
- 2 V dialogovém okně Nastavení sledovaných složek zadejte název složky (vyžadováno) a popis (volitelně).
Pokud se toto dialogové okno nezobrazí automaticky, klikněte na možnost Nová.
- 3 Klikněte na tlačítko Procházet a zadejte umístění sledované složky (například na ploše).

4 Kliknutím na tlačítko Vybrat se připojte k serveru Fiery Server.

Zobrazí se dialogové okno Připojit k serveru. Jedná se o standardní dialogové okno aplikací Fiery, které se chová vždy stejně, bez ohledu na použitou aplikaci. Další informace o jeho použití naleznete v části „[Připojení aplikace Fiery k serveru Fiery Server](#)“ na stránce 8.



5 Klikněte na tlačítko OK.

Další informace o aplikaci Fiery Hot Folders naleznete v nápovědě k aplikaci Fiery Hot Folders.