

# Podręcznik instalacji Command WorkStation 5.6 z aplikacjami Fiery Extended Applications 4.2

Pakiet Fiery Extended Applications Package (FEA) w wersji 4.2 zawiera aplikacje Fiery służące do wykonywania zadań związanych z serwerem Fiery Server. W tym dokumencie omówiono procedury instalowania pakietu Fiery Extended Applications Package (FEA) w wersji 4.2 na komputerze klienckim lub serwerze Fiery Server.

Program Fiery Software Manager jest uwzględniony we wszystkich instalacjach pakietu FEA. Przeprowadza on użytkownika przez proces pierwszej instalacji aplikacji Fiery oraz aktualizowania aplikacji Fiery. Aby uzyskać więcej informacji, zob. „[Fiery Software Manager](#)” na stronie 4.

Ta wersja pakietu FEA umożliwia również samodzielne aktualizowanie obsługi wersji językowych na serwerze Fiery Server, a technicy serwisowi przy jej użyciu mogą aktualizować oprogramowanie serwera Fiery Server o nowe funkcje dotyczące technologii Fiery JDF.

## Wymagania systemowe dotyczące aplikacji Fiery Extended Applications

Program Command WorkStation z aplikacjami Fiery Extended Applications (FEA) można zainstalować na następujących komputerach:

- **Serwer Fiery Server z oprogramowaniem System 9 lub nowszym**

Nie można zainstalować pakietu FEA bezpośrednio na wbudowanym serwerze Fiery Server, ponieważ jest on oparty na systemie Linux.

Jeżeli nie można ustalić, jakie oprogramowanie jest zainstalowane na serwerze Fiery Server, zob. „[Określanie wersji oprogramowania systemowego na serwerze Fiery Server](#)” na stronie 2.

- **Obsługiwane komputery użytkowników z systemem Windows i Mac OS**

Więcej informacji można znaleźć w dokumencie *Konfiguracja i instalacja*.

Z poziomu komputerów użytkowników z tą wersją pakietu FEA można nawiązać połączenie z serwerem Fiery Server, na którym zainstalowane jest oprogramowanie **System 8 Release 2 lub nowsze**.



---

## OKREŚLANIE WERSJI OPROGRAMOWANIA SYSTEMOWEGO NA SERWERZE FIERY SERVER

Należy wykonać jedną z następujących czynności:

- W programie Command WorkStation nawiąż połączenie z serwerem Fierey Server. Kliknij opcję Centrum urządzeń.
- Wydrukuj stronę konfiguracji serwera Fierey Server. Patrz Informacje o serwerze > Oprogramowanie.

## Instalacja na serwerze Fierey Server

<b>WAŻNE</b>
--------------

Pakiet FEA jest instalowany na serwerze Fierey Server podczas procesu instalacji oprogramowania systemowego z dysku DVD z oprogramowaniem użytkownika. Przed wykonaniem dalszych czynności nie wolno odinstalowywać programu Command WorkStation ani pakietu FEA. W przeciwnym razie instalacja nie powiedzie się. Aby można było wykonać dalsze czynności, potrzebna jest wcześniejsza wersja pakietu FEA.

Podczas instalacji usługa Fierey zostanie zatrzymana przed ukończeniem instalacji pakietu FEA. Usługa zostanie uruchomiona po zainstalowaniu pakietu FEA i ponownym uruchomieniu serwera Fierey Server.

---

## AKTUALIZOWANIE PROGRAMU COMMAND WORKSTATION Z PAKIETEM FEA NA SERWERZE FIERY SERVER

- 1 Na serwerze Fierey Server przejdź do witryny [www.efi.com/cws5](http://www.efi.com/cws5). Kliknij przycisk Download Now (Pobierz teraz).**

Uzyskaj dostęp do serwera Fierey Server przy użyciu interfejsu Fierey Advanced Controller Interface (FACI), monitora lub pulpitu zdalnego zależnie od konfiguracji.

- 2 Wprowadź informacje. Kliknij przycisk Submit (Prześlij).**
- 3 Kliknij przycisk pobierania, zapisz plik exe na komputerze, a następnie kliknij plik dwukrotnie.**

Program Fierey Software Manager zostanie zainstalowany i uruchomiony. Aby uzyskać więcej informacji na temat programu Fierey Software Manager, zob. „Fierey Software Manager” na stronie 4.

- 4 W programie Fierey Software Manager kliknij opcję Pobierz. Postępuj zgodnie z instrukcjami wyświetlanymi na ekranie, aby zainstalować aplikacje Fierey.**

Jeżeli konieczna jest aktualizacja programu Fierey Software Manager, kliknij przycisk OK. Program Fierey Software Manager zostanie zamknięty, zaktualizowany, a następnie automatycznie ponownie uruchomiony.

## Instalacja na komputerach z systemem Windows

Jeżeli zainstalowana jest starsza wersja programu Command WorkStation z pakietem FEA, odinstalowanie jej przed kontynuowaniem procedury nie jest konieczne.

Aby zainstalować pakiet Fieri Extended Applications Package w systemie Windows 8.1, należy wykonać jedną z następujących czynności:

- Przed uaktualnieniem systemu Windows 8 do systemu Windows 8.1 zainstaluj najnowszy pakiet Fieri Extended Applications Package w wersji 4.1, a następnie dokonaj uaktualnienia do systemu Windows 8.1.
- Dokonaj uaktualnienia do systemu Windows 8.1, a następnie zainstaluj pakiet Fieri Extended Applications Package w wersji 4.2.

---

### INSTALOWANIE PROGRAMU COMMAND WORKSTATION Z PAKIETEM FEA W SYSTEMIE WINDOWS

- 1 Na komputerze z systemem Windows przejdź do witryny [www.efi.com/cws5](http://www.efi.com/cws5). Kliknij przycisk Download Now (Pobierz teraz).**
- 2 Wprowadź informacje. Kliknij przycisk Submit (Prześlij).**
- 3 Kliknij odpowiedni przycisk pobierania dla systemu Windows, zapisz plik exe na komputerze, a następnie kliknij plik dwukrotnie.**

Program Fieri Software Manager zostanie zainstalowany i uruchomiony. Aby uzyskać więcej informacji na temat programu Fieri Software Manager, zob. „Fieri Software Manager” na stronie 4.

- 4 W programie Fieri Software Manager kliknij opcję Pobierz. Postępuj zgodnie z instrukcjami wyświetlanymi na ekranie, aby zainstalować aplikacje Fieri.**

Jeżeli konieczna jest aktualizacja programu Fieri Software Manager, kliknij przycisk OK. Program Fieri Software Manager zostanie zamknięty, zaktualizowany, a następnie automatycznie ponownie uruchomiony.

## Instalacja na komputerach z systemem Mac OS

<b>WAŻNE</b>
--------------

Jeżeli zainstalowana jest starsza wersja programu Command WorkStation z pakietem FEA, odinstalowanie jej przed kontynuowaniem procedury nie jest konieczne.

---

### INSTALOWANIE PROGRAMU COMMAND WORKSTATION Z PAKIETEM FEA NA KOMPUTERACH Z SYSTEMEM MAC OS

- 1 Na komputerze z systemem Mac OS przejdź do witryny [www.efi.com/cws5](http://www.efi.com/cws5). Kliknij przycisk Download Now (Pobierz teraz).
- 2 Wprowadź informacje. Kliknij przycisk Submit (Prześlij).
- 3 Kliknij odpowiedni przycisk pobierania dla systemu Mac OS, zapisz plik dmg na komputerze i kliknij plik dwukrotnie.

Program Fierzy Software Manager zostanie zainstalowany i uruchomiony. Aby uzyskać więcej informacji na temat programu Fierzy Software Manager, zob. „Fierzy Software Manager” na stronie 4.

- 4 W programie Fierzy Software Manager kliknij opcję Pobierz. Postępuj zgodnie z instrukcjami wyświetlanymi na ekranie, aby zainstalować aplikacje Fierzy.

Jeżeli konieczna jest aktualizacja programu Fierzy Software Manager, kliknij przycisk OK. Program Fierzy Software Manager zostanie zamknięty, zaktualizowany, a następnie automatycznie ponownie uruchomiony.

## Fierzy Software Manager

Program Fierzy Software Manager jest automatycznie dołączany do wszystkich instalacji pakietu Fierzy Extended Applications (FEA). Przeprowadza on użytkownika przez proces pierwszej instalacji aplikacji Fierzy oraz aktualizowania aplikacji Fierzy.

Program Fierzy Software Manager umożliwia wykonywanie następujących czynności:

- Zarządzanie pierwszą instalacją aplikacji Fierzy
  - Otrzymywanie powiadomień o dostępnych aktualizacjach aplikacji Fierzy
- Domyślnie w programie Fierzy Software Manager jest ustawiona opcja „Uruchom podczas logowania” (zob. Preferencje) w celu powiadamiania o nowych aktualizacjach.
- Zarządzanie aktualizacjami aplikacji Fierzy (ręcznie lub automatycznie)

Program Fierzy Software Manager sprawdza dostępność aktualizacji i pobiera je automatycznie, jeżeli opcja „Automatycznie pobieraj aktualizacje” jest zaznaczona (zob. Preferencje).

- Usuwanie aplikacji Fierzy

- Pobieranie pakietów językowych na serwer Fiery Server w celu zapewnienia obsługi dodatkowych wersji językowych.
- (W przypadku techników serwisowych) Pobieranie i stosowanie aktualizacji technologii Fiery JDF na serwerze Fiery Server.

Aby uzyskać informacje na temat aktualizowania technologii Fiery JDF przy użyciu programu Fiery Integration Manager, skorzystaj z dokumentacji na stronie <http://help.efi.com/fip/index.html>.

Program Fiery Software Manager jest dostępny w angielskiej, francuskiej, włoskiej, niemieckiej, hiszpańskiej, portugalskiej (Brazylia), holenderskiej, japońskiej, chińskiej (chiński uproszczony), rosyjskiej, tureckiej, polskiej i czeskiej wersji językowej. Jeżeli system operacyjny komputera ma inną wersję językową, program Fiery Software Manager będzie wyświetlany w języku angielskim.

---

#### **OTWIERANIE PROGRAMU FIERY SOFTWARE MANAGER**

##### **1 Należy wykonać jedną z następujących czynności:**

- System Windows: Na pasku zadań kliknij dwukrotnie ikonę Fiery Software Manager.
- System Mac OS: Na pasku Menu kliknij dwukrotnie ikonę Fiery Software Manager.

##### **2 W razie konieczności zaakceptuj umowę licencyjną.**

---

#### **USUWANIE APLIKACJI I INSTALOWANIE AKTUALIZACJI**

##### **1 W programie Fiery Software Manager kliknij przycisk Zarządzaj.**

Zostanie otwarty program Fiery Software Uninstaller.

##### **2 W programie Fiery Software Installer wykonaj jedną z następujących czynności:**

- **Usuń aplikacje:** Aby usunąć aplikację, odznacz odpowiadające jej pole wyboru.
- **Zainstaluj aplikacje:** Aby zainstalować aplikację, zaznacz odpowiadające jej pole wyboru.

##### **3 Postępuj zgodnie z instrukcjami wyświetlanymi na ekranie.**

Tylko wybrane aplikacje zostaną zainstalowane na zakończenie tego procesu.

---

#### **SPRAWDZANIE DOSTĘPNOŚCI AKTUALIZACJI**

##### **1 W programie Fiery Software Manager kliknij przycisk Sprawdź, czy są dostępne aktualizacje.**

Zostaną wyświetlone informacje o dostępnych aktualizacjach.

Aby rozwinąć/zwinąć listę programów uwzględnionych w pakiecie, kliknij strzałkę obok pakietu.

##### **2 Postępuj zgodnie z instrukcjami wyświetlanymi na ekranie.**

---

## USTAWIANIE PREFERENCJI PROGRAMU FIERY SOFTWARE MANAGER

- 1 **Prawym przyciskiem myszy kliknij ikonę Fiery Software Manager. W menu podręcznym kliknij polecenie Preferencje.**
- 2 **W zależności od potrzeb zaznacz lub usuń zaznaczenie następujących opcji:**
  - Uruchom podczas logowania (domyślne)
  - Automatycznie pobieraj aktualizacje
  - Pokaż dodatkowe funkcje — należy zaznaczyć tę opcję, aby zainstalować na serwerze aktualizacje technologii Fiery JDF (tylko technicy serwisowi) lub pobrać pakiety językowe serwera do obsługi dodatkowych wersji językowych.
  - Pomóż EFI ulepszać oprogramowanie — należy zaznaczyć tę opcję, aby zezwolić firmie EFI na zbieranie anonimowych danych związanych z użyciem aplikacji Fiery.

## Pobieranie pakietów językowych Fiery

Pakiety językowe Fiery umożliwiają aktualizację obsługi wersji językowych serwera Fiery Server. Program Command WorkStation obsługuje następujące wersje językowe: angielska, francuska, włoska, niemiecka, hiszpańska, japońska, portugalska (Brazylia), holenderska, chińska (chiński uproszczony), rosyjska, turecka, polska i czeska. Jeżeli program Command WorkStation jest uruchomiony w jednej z tych wersji językowych i ustanowi połączenie z serwerem Fiery Server, który nie obsługuje tej samej wersji językowej, i pobrano pakiet językowy Fiery zawierający obsługę odpowiedniego języka, program Command WorkStation może zaproponować instalację pakietu językowego na serwerze Fiery Server. Żadna dodatkowa akcja nie jest wymagana, z wyjątkiem ewentualnego ponownego uruchomienia serwera Fiery Server w celu aktualizacji i dodania wersji językowej.

Pakiety językowe są dostępne w przypadku określonych języków i modeli serwera Fiery Server. Aby uzyskać więcej informacji na temat pakietów językowych, skorzystaj ze strony <http://help.efi.com/flp/index.html>.

---

## POBIERANIE PAKIETU JĘZYKOWEGO FIERY

- 1 **Prawym przyciskiem myszy kliknij ikonę Fiery Software Manager. W menu podręcznym kliknij polecenie Preferencje.**
- 2 **Wybierz opcję „Pokaż dodatkowe funkcje”.**
- 3 **Otwórz program Fiery Software Manager i kliknij przycisk Sprawdź, czy są dostępne aktualizacje.**
- 4 **Wybierz pakiet Fiery Language Package i kliknij przycisk Pobierz.**

Pakiet Fiery Language Package jest wyświetlany tylko wówczas, gdy opcja „Pokaż dodatkowe funkcje” jest zaznaczona i dostępny jest zaktualizowany pakiet językowy, który nie został jeszcze pobrany.

## Odinstalowywanie programu Fiery Software Manager

Aby odinstalować program Fiery Software Manager w systemie Windows, konieczne jest odinstalowanie całego pakietu Fiery Extended Applications (FEA). Należy użyć programu Fiery Software Uninstaller w panelu sterowania.

## Ustawianie połączenia aplikacji Fiery z serwerem Fiery Server

Po uruchomieniu aplikacji Fiery po raz pierwszy wyświetlany jest monit o skonfigurowanie połączenia z serwerem Fiery Server. Można również edytować konfigurację zawsze w przypadku wprowadzenia zmian na serwerze Fiery Server lub w sieci, takich jak zmiana nazwy serwera lub adresu IP.


### ZANIM ZACZNIESZ

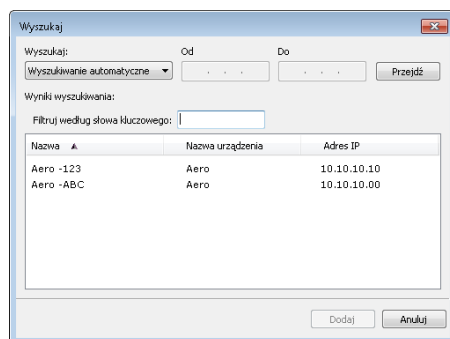
- **Wydrukuj stronę konfiguracji serwera Fiery Server.**

Aby uzyskać instrukcje dotyczące drukowania strony konfiguracji, zapoznaj się z dokumentem *Konfiguracja i instalacja*, który wchodzi w skład dokumentacji dla użytkownika.

Strona konfiguracji serwera Fiery Server zawiera informacje wymagane do konfiguracji połączenia, takie jak adres IP serwera Fiery Server. Należy upewnić się, że serwer Fiery Server jest zarejestrowany na serwerze nazw domen (DNS) w sieci. Aby uzyskać więcej informacji, skontaktuj się z administratorem sieci.

### USTANAWIANIE POŁĄCZENIA APLIKACJI FIERY Z SERWEREM FIERY SERVER

- 1 **Uruchom aplikację (na przykład Command WorkStation lub Fiery Remote Scan).**
- 2 **W oknie dialogowym Połącz z serwerem wykonaj jedną z następujących czynności:**
  - Wpisz adres IP lub nazwę DNS serwera Fiery Server.
  - Użyj funkcji Wyszukaj , aby znaleźć, wybrać i dodać serwer Fiery Server. Można wyszukiwać według zakresu adresów IP, według adresu IP i maski podsieci lub przy użyciu funkcji Wyszukiwanie automatyczne.



**UWAGA:** Jeżeli zapisano ustawienia z poprzedniej instalacji, najpierw może zostać wyświetlone okno dialogowe Wyszukaj.

**3 Kliknij przycisk Połącz.**

**4 Jeżeli zostanie wyświetlony odpowiedni monit, zaloguj się.**

Jeżeli jest to konieczne, skontaktuj się z administratorem w celu uzyskania hasła. Aby uzyskać informacje na temat konfigurowania haseł i domyślnego hasła administratora dla serwera Fiery Server, zapoznaj się z dokumentem *Konfiguracja i instalacja*.



Aby uzyskać informacje na temat zarządzania kilkoma serwerami Fiery Server i ustanawiania połączeń z nimi, skorzystaj z pomocy w aplikacji.

#### USTANAWIANIE POŁĄCZENIA APLIKACJI FIERY HOT FOLDERS Z SERWEREM FIERY SERVER

**1 Uruchom aplikację Fiery Hot Folders.**

**2 W oknie dialogowym Ustawienia podręcznych folderów wprowadź nazwę folderu (wymagana) i opis (opcjonalny).**

Jeżeli okno dialogowe nie zostanie wyświetlone automatycznie, kliknij przycisk Nowy.

**3 Kliknij przycisk Przeglądaj, aby określić lokalizację folderu podręcznego (na przykład pulpit).**

**4 Kliknij przycisk Wybierz, aby ustanowić połączenie z serwerem Fiery Server.**

Zostanie wyświetlone okno dialogowe Połącz z serwerem. Jest to standardowe okno dialogowe aplikacji Fiery i jest obsługiwane w ten sam sposób niezależnie od aplikacji. Aby uzyskać więcej informacji na temat korzystania z tego okna, zob. „[Ustanawianie połączenia aplikacji Fiery z serwerem Fiery Server](#)” na stronie 7.



**5 Kliknij przycisk OK.**

Aby uzyskać więcej informacji na temat aplikacji Hot Folders, skorzystaj z pomocy w aplikacji Fiery Hot Folders.